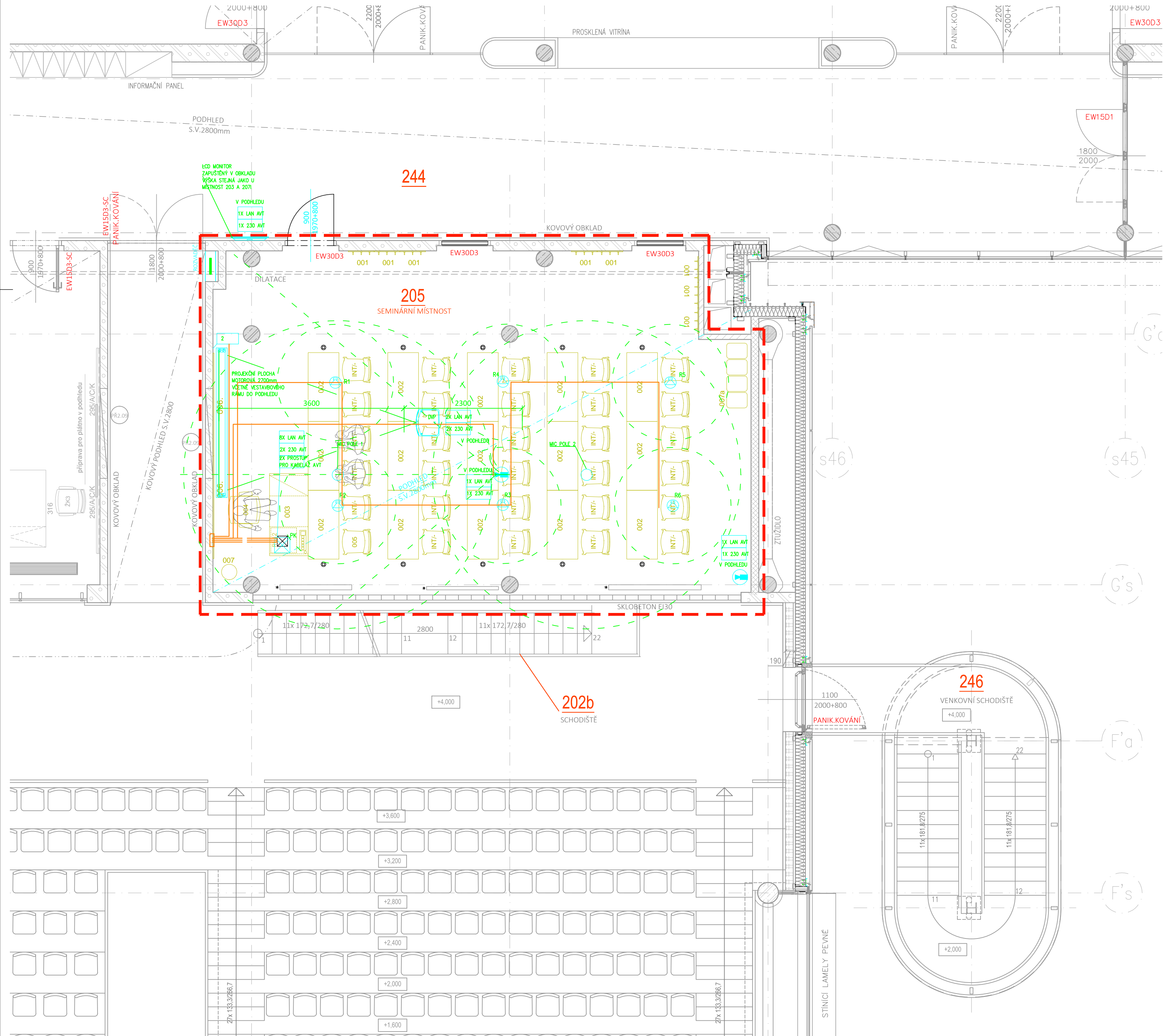
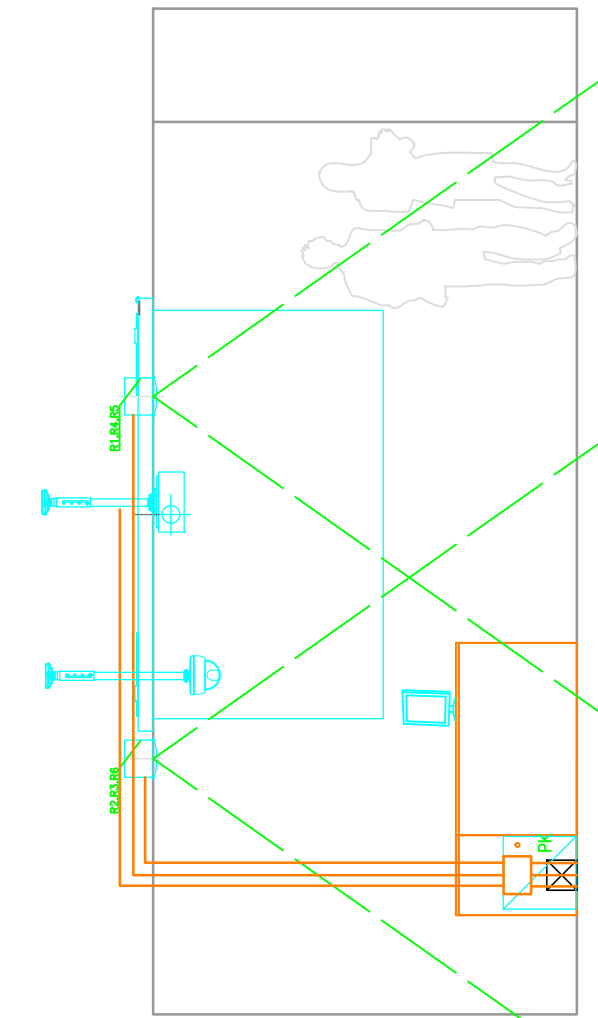


PŮDORYS 2NP M.Č. - AVT



POHLED NA ČELNÍ STĚNU - AVT



- NÁROK AVT NA SIL: ÚČAST. ZÁSUVKA 2x230V (POPŘ. DVOJZÁSUVKA) - DODÁVKA SIL

POŽADAVKY NA PROFESE

LEGENDA AVT

- TRASA V PODHLEDU
- TRASA V PODLAZE
- 2 - NÁROK AVT NA SIL - PŘÍVOD EL. PLÁTNÁ, CYKY 3x1,5 ZE SIL. ROZVADĚČE UKONČENO V INST. KRAB. KU68, V=3,1m (RESP. TĚSNĚ POD STROPEM) - DODÁVKA SIL
- REPRO INSTALAČNÍ V PODHLEDU
- 1X 230V - NÁROK AVT NA SIL: ÚČAST. ZÁSUVKA 2x230V (POPŘ. DVOJZÁSUVKA) - DODÁVKA SIL
- 8X LAN AVT - NÁROK AVT NA SLP: DATOVÁ ZÁSUVKA, PŘÍVOD ZE SERVEROVNY - DODÁVKA SLP
- NÁROK AVT NA SIL - PODLAHOVÁ KRABICE (MIN 8mod, z toho min 2moduly pro AVT) PŘESNÁ POZICE DLE PD SLB / SIL
- PM-AVT - PŘÍPOJNÉ MÍSTO AVT, ZAPUŠTĚNÉ STOLOVÉ DESKY, KOORDINACE S DODAVATELEM INTERIÉRU
- UMÍSTĚNÍ DATAPROJEKTORU
- LOKÁLNÍ NTERIÉROVÝ RACK AVT V KATEDŘE
- KAMERA PTZ PRO HYBRIDNÍ VÝUKU NA STROPNÍ KONZOLE

POZNÁMKY AVT

POŽADAVEK NA SIL - VŠECHNY ZÁSUVKY A VÝVODY PRO AVT MUSÍ BÝT NA STEJNÉ FÁZI  
POŽADAVEK - VEŠKERÁ ZAŘÍZENÍ BUDOU PROVEDENA V SOULADU S POŽADAVKY SUKB MUNI

LEGENDA MÍSTNOSTÍ

Č.M.	ÚČEL MÍSTNOSTI	PLOCHA m <sup>2</sup>	PODLAHA KÓD NÁZEV	POVRCH. ÚPRAVA STĚN	POZNÁMKA	PODHLÉD KÓD POPIS
201	HLAVNÍ TRIBUNA – 388 MÍST	213,54	L15 LINOLEUM	–	SOKL LINOLEUM V=100	P16 AKUSTICKÝ GREINAMAT
202	OCHOZ TRIBUNY	156,67	L1 LINOLEUM	PROSKLENÁ STĚNA SKLOBETONOVÁ STĚNA	SOKL PVC V=100	P16 AKUSTICKÝ GREINAMAT KOVOVÝ S.V.2800
202a	SCHODIŠTĚ	6,70	L2 LINOLEUM	–	–	–
202b	SCHODIŠTĚ	6,70	L2 LINOLEUM	–	–	–
203	SEMINÁRNÍ MÍSTNOST	72,13	L1 LINOLEUM	AKUST. OBKLAD KOVOVÝMI PRÁTKY	SOKL LINOLEUM V=100	P1 AKUST.RASTR. S.V.2800
204	SEMINÁRNÍ MÍSTNOST	67,91	L1 LINOLEUM	TENKOVŘSTVÁ OMÍTKA	SOKL LINOLEUM V=100	P1 AKUST.RASTR. S.V.2800
205	SEMINÁRNÍ MÍSTNOST	67,91	L1 LINOLEUM	TENKOVŘSTVÁ OMÍTKA	SOKL LINOLEUM V=100	P1 AKUST.RASTR. S.V.2800
206	PRACOVNA PRO DVA DOKTORANDY	24,16	L1 LINOLEUM	TENKOVŘSTVÁ OMÍTKA NÁTER NA SOKL STĚNU	SOKL LINOLEUM V=100	P1 AKUST.RASTR. S.V.2800
244	CHODBA	153,10	L9 LINOLEUM	KOVOVÝ OBKLAD	SOKL LINOLEUM V=100	P2 RASTROVÝ S.V. 2800
245	CHODBA SE SCHODIŠTĚM	76,91 (8,88)	L9,L2 LINOLEUM	KOVOVÝ OBKLAD	SOKL LINOLEUM V=100	P2 RASTROVÝ S.V. 2800
246	VENKOVNÍ SCHODIŠTĚ	–	–	–	–	–

ŘEŠENÉ PROSTORY

LEGENDA ZNAČENÍ HMOT

- ŽELEZOBETON
- ZDĚNÉ PŘÍČKY Z KERAMICKÝCH TVAROVEK 17,5 P+D NA MALTU MVC 2,5 TL 175 mm
- ZDĚNÉ PŘÍČKY TL 150 mm Z KERAMICKÝCH TVAROVEK (NAPŘ. POROTHERM 14 P+D) NA MALTU MVC 2,5
- ZDIVO Z PLYNOSILKATOVÝCH BLOKŮ TL100 mm, 150 mm, 200mm, 250mm, 300mm, 400mm, NA TENKOVŘSTVOU ZDÍCI MALTY (NAPŘ. YTONG P2–400)
- SÁDROKARTONOVÁ PŘÍČKA OPLÁŠTĚNÁ OBOUSTRANNĚ DVOJITĚ DESKAMI GKB 12,5 mm S VLOŽENOU ZVUKOVOU IZOLACÍ Z MINERÁLNÍCH VLÁKEN TL 80 mm (TL 40 mm DO PROFILU CW 50)
- PŘEDSAZENÁ SÁDROKARTONOVÁ STĚNA OPLÁŠTĚNÁ DESKAMI GKB 2x 12,5 mm BEZ ZVUKOVÉ IZOLACE
- ŠACHTOVÁ STĚNA S POŽÁRNÍ ODOLNOSTÍ REI 30+ OPLÁŠTĚNÁ DESKAMI GKF 2X 12,5 mm
- SÁDROKARTONOVÁ PŘÍČKA OPLÁŠTĚNÁ JEDNOSTRANNĚ DVOJITĚ NEBO TROJITĚ DESKAMI GKB 12,5 mm S VLOŽENOU ZVUKOVOU IZOLACÍ Z MINERÁLNÍCH VLÁKEN TL 40 mm DO PROFILU CW 100
- ROZTĚČ SVISLÝCH NOSNÝCH PROFILŮ BUDE ZMENŠENA S OHLEDEM NA PEVNOST STĚNY, DLE TECH. PODKLADŮ VÝROBCE
- ZVUKOVÁ A TEPELNÁ IZOLACE

±0,000 = 1.NP; výšk. systém místní

INVESTOR: Masarykova univerzita, Žerotínovo nám. 617/9, 601 77 Brno	POParch		
MÍSTO: Kat. území Bohunice [612006], parc. číslo 1331/142	POParch s.r.o., Volfova 8, 612 00 Brno   IČ 04593103		
STUPEŇ: DOKUMENTACE PRO PROVÁDĚNÍ STAVBY	SO.01 - UČEBNA 205		
ODDÍL: D.1.1 - ARCHITEKTONICKO-STAVEBNÍ ŘEŠENÍ			
AKCE: FAKULTA SPORTOVNÍCH STUDIÍ MU - VYBUDOVÁNÍ UČEBNY Č. 205 VE 2.NP, OBJ. E34			
ODPOVĚDNÝ PROJEKTANT: Ing. arch. Marika Pajgrtová	HLAVNÍ INŽENÝR PROJEKTU: Ing. arch. Jan Podešva		
VYPRACOVAL: Ing. arch. Jan Podešva			
OBSAH VÝKRESU: PŮDORYS 2. NP - AVT	FORMÁT: 8xA4	ČÍSLO ZAKÁZKY: 2503	Č. VÝKR. PS.01.02
	DATUM: 04/2025	MĚŘÍTKO: 1:50	SADA: